



Deixa d'imaginar-t'ho

**GUIA TURÍSTICA
EN VALENCIÀ**

WWW.ELSPORTS.ES



**ELS
PORTS**
és Autèntic

POBLES AMB ENCANT

Els Ports és una terra amb història, que manté les seues arrels i tradicions i on és possible gaudir d'un llegat únic. A través del seu extens territori, que limita i comparteix arrelament amb el Maestrazgo i el Matarranya, trobem nombroses localitats amb racons especials, on l'assossec i l'aire pur acompanyen a aquelles persones que les visiten per deixar-se portar per la singularitat dels seus carrers i edificis i la natura que els envolta.



DEIXA D'IMAGINAR-T'HO

El temps sembla haver-se aturat als Ports

El temps sembla haver-se aturat a la comarca dels Ports, a l'interior de Castelló. Aquesta regió amaga a les seves muntanyes, rius i valls, als seus pobles, als seus carrers i edificis, així com a la mirada i forma de ser dels seus habitants, un llegat que ha anat forjant la seua identitat. Passejant per aquestes terres, qui ens visite podrà viatjar per totes les etapes de la història i respirar l'ambient en el qual van viure dinosaures, persones de la reialesa i la noblesa, l'artesanat, gent del camp i persones que s'han convertit en llegenda.

Recórrer Morella, Vilafranca, Ares, Cinctorres, Forcall, Castell de Cabres, Castellfort, Herbers, La Mata, La Pobla de Benifassà, Olocau del Rey, Palanques, Portell, Sorita, Todolella, Vallibona o Villiores és viatjar en el temps, gaudir de la natura, conèixer paisatges i pobles de somni, descobrir un patrimoni únic, una gastronomia exquisida o unes festes singulars. Perquè els Ports ha sabut mantenir el llegat que li ha brindat la seua història i la seua tradició, els Ports és autèntic.



QUÈ ENS FA DIFERENTS?

POBLES AMB ENCANT

*Arrels i tradició.
Llegat únic.*

UN PATRIMONI ÚNIC

*Llegat i història. Dinosaurès,
castells-pedra en sec.*



UNA HISTÒRIA APASSIONANT

*Encreuament de camins.
València-Aragó-Catalunya.*



UNA GASTRONOMIA EXQUISIDA

*Tradició i modernitat.
Matèria primera de qualitat.*



NATURA IMPRESSIONANT

*Muntanyes i valls.
Turisme actiu.*



AVENTURA I ESPORT

*Senderisme + BTT.
Patrimoni natural.*

FESTES ÚNIQUES

*Celebracions singulars.
Patrimoni cultural.*



UNA SITUACIÓ SINGULAR

*Muntanya vs. costa.
Tan lluny, tan a prop.*

UNA LENGUA I UN TERRITORI

*El valencià com a llengua materna.
Comarca agrícola i ramadera.*





ELS PORTS

és Cultura

TERRA D'HISTÒRIA, CULTURA I PATRIMONI

Els Ports és una terra de frontera, la qual cosa ha condicionat el seu patrimoni arquitectònic. Des de fa segles, nombroses persones han cobejat el domini i possessió del seu territori, construint imponents edificacions amb finalitat defensiva. D'aquesta manera, al llarg i ample de la comarca, trobem interessants castells, muralles i torres.



IMPORTANTES CASES I PALAUS

A més, l'intens comerç que es va produir en els segles passats va fer que s'establissin importants famílies de nobles i burgesos als diferents pobles dels Ports, erigint imponents cases pairals i palaus.



**UN
RECORREGUT
PER LES
DIFERENTS
ETAPES
HISTÒRIQUES**

El ric patrimoni religiós dels Ports permet fer un recorregut per les diferents etapes de la història de l'art: des d'edificis que conserven elements del mudèjar aragonès, fins a construccions romàniques, gòtiques, barroques o neoclàssiques. Veritables joies visitables que han perviscut al llarg dels segles i els seus autèntics museus de la història d'aquesta terra.



**DESCOBREIX
LES NOSTRES
RUTES
CULTURALS**

Ruta Dinosaur

(Morella-Cinctorres)

Ruta Pedra en Sec

(Vilafranca)

Ruta prehistòrica

Art rupestre i arqueologia..

(Morella, Vilafranca, Castellfort, Palanques, La Poble de Benifassà, Forcall, El Ballestar)

Ruta Artesana

Les mans dels Ports

(Cinctorres, Portell, Vilafranca, La Mata, Forcall, Vallibona, Olocau del Rey)

Ruta dels Castells i la Balma

(Morella, Ares, Todolella, Olocau del Rey, Herbers, Sorita)



ELS PORTS. ÉS AUTÈNTIC

MUSEUS

LA COVA DEL CASTELL (Ares)

Contacte:
Oficina de Turisme
964 44 30 74

MUSEU DEL TÈXTEL (Portell)

Contacte:
Informació Portell
964 17 87 79

MUSEU "TEMPS DE DINOSAURES" (Morella)

Contacte:
Oficina de Turisme
964 17 30 32



**MUSEU
DINOMANIA
(Cinctorres)**

Contacte:
Oficina de Turisme
964 18 14 28

**MUSEU DE
LA FAIXA
(Cinctorres)**

Contacte:
Oficina de Turisme
964 18 14 28

**MUSEU DE
L'ESPARDENYA
(Forcall)**

Contacte
Oficina de Turisme
964 17 12 90

**MUSEU DE LA
PEDRA EN SEC
(Vilafranca)**

Contacte
Oficina de Turisme
964 44 14 32

**C.I. DEL CARBÓ
(Vallibona)**

Contacte:
Ajuntament
dimecres i dijous
964 17 20 20



**C.I. LA
SANTANTONÀ
(Forcall)**

Contacte:
Oficina de Turismo
964 17 12 90

**C.M. DE
PALEONTOLOGIA I
ARQUEOLOGIA
(Forcall)**

Contacte
Oficina de Turisme
964 17 12 90

**MUSEU DE
L'ESPA DENYA
(La Mata)**

Contacte:
Preguntar al bar

**MUSEU DEL
BOTADOR
(Herbers)**

Informació turística
d'Herbers
606 140 066



**FORN/PRESÓ
(Olocau del Rei)**

Contacte:
Punt d'Info. Turística
646 030 282

**MUSEU MARE DE
DÉU DE LA FONT
(Castellfort)**

Contacte:
Ajuntament
964 44 57 81

ELS PORTS. ÉS AUTÈNTIC



ART RUPESTRE



MORELLA LA VELLA **Morella**

Visites concertades a
Oficina de Turisme.
Contacte: 964 17 30 32



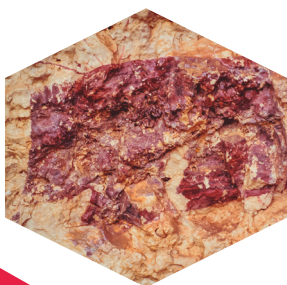
LA COVATINA **Vilafranca**

Visites concertades a
Oficina de Turisme.
Contacte: 964 44 14 32



COVA DELS ROSSEGADORS **La Pobla de Benifassà**

Oficina de Turisme.
977 72 90 51



EL CINGLE DE PALANQUES **Palanques**

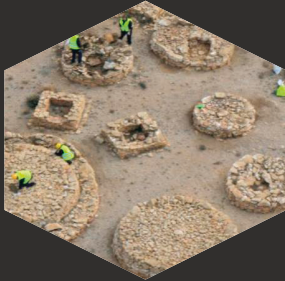
Més informació a:
www.palanques.info



ABRIC DEL MAS DE BARBERÀ **Forcall**

Oficina de Turisme.
964 17 12 90

ARQUEOLOGIA



**LA MOLETA DELS
FRARES I SANT
JOAQUIM DE LA
MENADELLA **Forcall****

Visites concertades a
Oficina de Turisme.
Contacte: 964 17 12 90



**POBLAT ÍBER
DE LA MORRANDA I
MINES DE FERRO
El Ballestar**

Oficina de Turisme.
977 72 90 36



**POBLAT ÍBER
Castellfort**

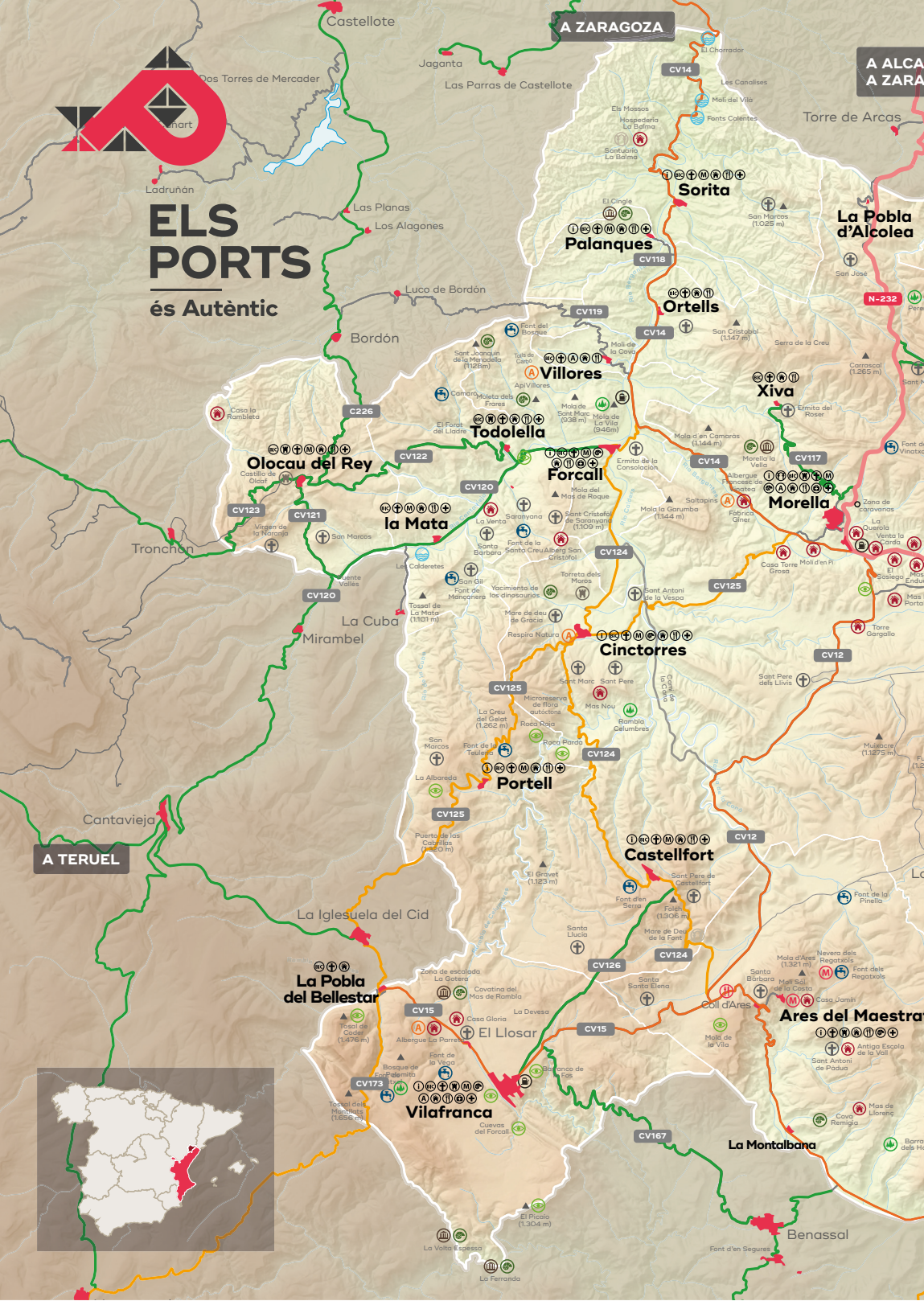
Correu electrònic:
info@castellfort.es





ELS PORTS

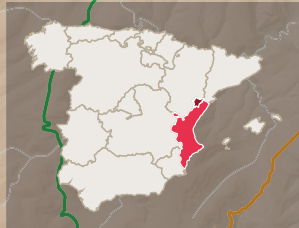
és Autèntic

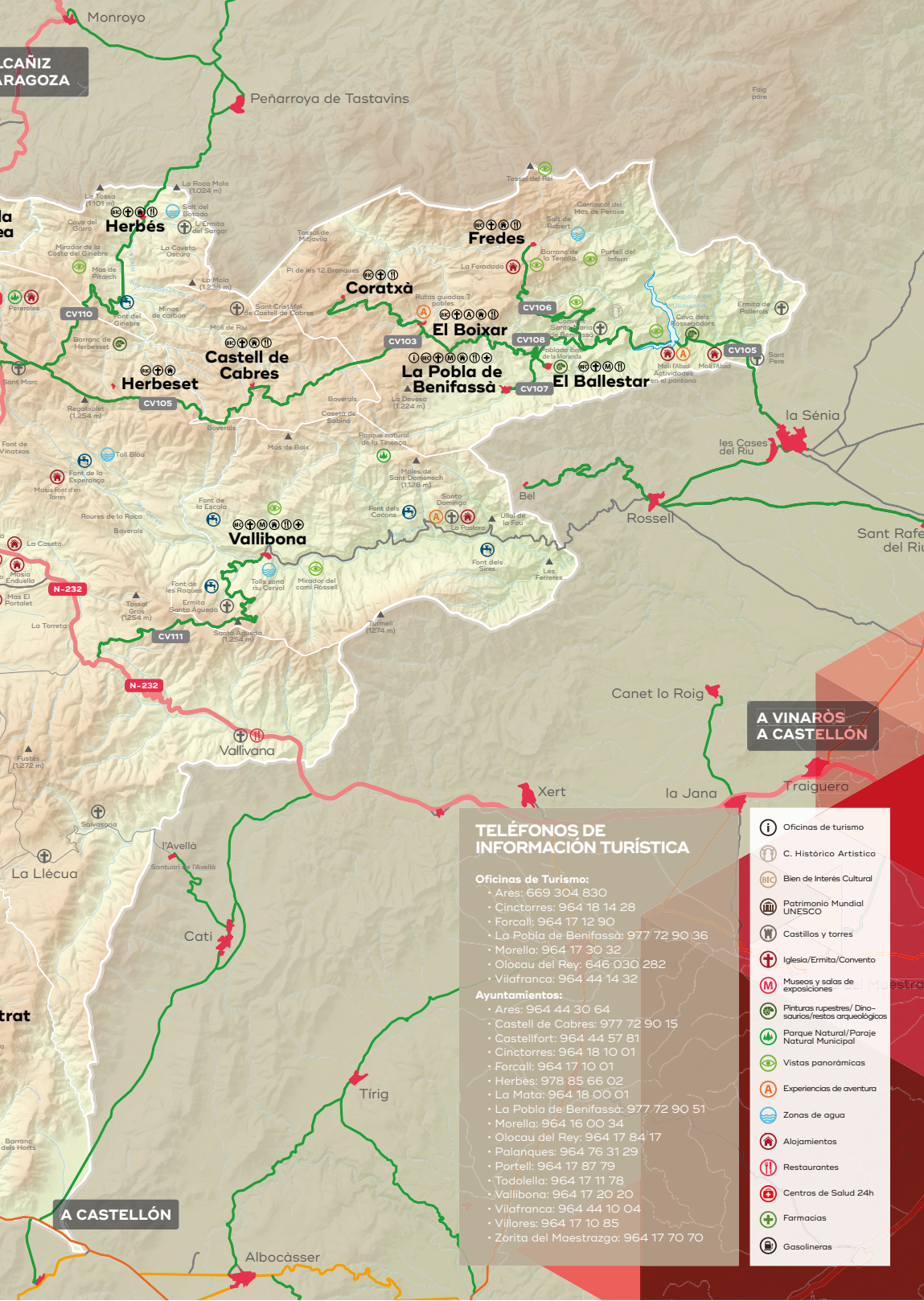


A TERUEL

A ZARAGOZA

A ALCA
A ZARA





CAÑIZ
ARAGOZA

la
ea

trat

Barranc
gals Hortes

A CASTELLÓN

Peñarroya de Tastavins

Falç
pare

Herbes

Frede

Coratxa

El Boixar

La Pobla de
Benifassà

El Ballestar

Castell de
Cabres

Herbeset

Vallibona

la Sénia

les Cases
del Riu

Sant Rafel
del Riu

Canet lo Roig

A VINARÒS
A CASTELLÓN

TELÉFONS DE INFORMACIÓ TURÍSTICA

Oficinas de Turismo:

- Ares: 669 304 830
- Cinctorres: 964 18 14 28
- Forcall: 964 17 12 90
- La Pobla de Benifassà: 977 72 90 36
- Morella: 964 17 30 32
- Olocau del Rey: 646 030 282
- Vilafranca: 964 44 14 32

Ayuntamientos:

- Ares: 964 44 30 64
- Castell de Cabres: 977 72 90 15
- Castellfort: 964 44 57 81
- Cinctorres: 964 18 10 01
- Forcall: 964 17 10 01
- Herbes: 978 85 66 02
- La Mata: 964 18 00 01
- La Pobla de Benifassà: 977 72 90 51
- Morella: 964 16 00 34
- Olocau del Rey: 964 17 84 17
- Palanques: 964 76 31 29
- Portell: 964 17 87 79
- Todolella: 964 17 11 78
- Vallibona: 964 17 20 20
- Vilafranca: 964 44 10 04
- Viljores: 964 17 10 85
- Zorita del Maestrazgo: 964 17 70 70

- Oficinas de turismo
- C. Histórico Artístico
- Bien de Interés Cultural
- Patrimonio Mundial UNESCO
- Castillos y torres
- Iglesia/Ermita/Convento
- Museos y salas de exposiciones
- Pinturas rupestres/ Dinosaurios/restos arqueológicos
- Parque Natural/Paraje Natural Municipal
- Vistas panorámicas
- Experiencias de aventura
- Zonas de agua
- Alojamientos
- Restaurantes
- Centros de Salud 24h
- Farmacias
- Gasolineras

Valivana

Xert

la Jana

Traiguera

Cati

Tirig

Albocàsser

POBLES AMB ENCANT

Integrants de la Mancomunitat Comarcal Els Ports



ARES DEL MAESTRE

La seua ubicació i morfologia l'han convertit en un dels municipis més fotografiats de la Comunitat Valenciana.



CASTELL DE CABRES

Porta d'entrada al parc Natural de la Tinença de Benifassà amb un encant rural viu.



CASTELLFORT

Envoltat d'una orografia accidentada, amb barrancs que han excavat autèntics talls i altures.



CINCTORRES

Terra de dinosaures, on es barreja la imponent natura amb l'atractiu patrimoni medieval.



FORCALL

Entre rius i moles, es troba aquesta localitat caracteritzada per un ingent llegat romà i ambient medieval.





HERBERS

El seu terme ens endinsa en un bonic paisatge, amb espectaculars vistes del vall i l'entorn del municipi



LA MATA

Natura i història amb un important ofici artesà viu, la producció d'espardenyes.



MORELLA

Coronada per un preciós castell, la capital dels Ports és un dels "Pobles més bonics d'Espanya".



OLOCAU DEL REI

Terra de frontera amb un monumental passat medieval i notable rellevància històrica.



PALANQUES

Destaquen les pintures rupestres del Cingle, que pertanyen al Neolític i estan formades per més de 30 figures.



POBLA DE BENIFASSÀ

Pura natura, immersa en el parc natural de la Tinença de Benifassà, amb una de les millors reserves de biodiversitat del país.





PORTELL

El major encant del seu traçat urbà és conservar els seus orígens medievals, amb carrers estrets i llargs..



SORITA

Podem recórrer els irregulars i costeruts carrers i admirar les seues sòlides cases de pedra..



TODOLELLA

El seu castell guarda una monumental història des dels seus orígens i una tradició viva: la Dansa Guerrera.



VALLIBONA

Situada en una bonica vall, a la vora del riu Cèrvol, el poble de La Pastora i les carboneres no et deixarà indiferent.



VILAFRANCA

Envoltada del seu característic paisatge de pedra en sec, el seu entorn i natura et meravellaran.



VILLORES

Poble amb encant que et transmetrà la seua essència.



La comarca dels Ports és natura. Regió travessada per valls i ocupada per boscos màgics. Els rius són artèries que uneixen tot el territori i que rebroten a la primavera i la tardor, oferint imatges de gran bellesa. D'est a oest, des de la Tinença de Benifassà fins a Vilafranca, trobem nombrosos pobles a més de mil metres d'altitud, envoltats d'elevades muntanyes i de zones verdes que ofereixen infinites possibilitats per gaudir de la natura.



NATURA VIVA

La naturalesa dels Ports està viva i en cada estació ens ofereix paisatges canviants, que desperten en nosaltres sensacions diferents.

A l'hivern apareixen els paisatges nevats que deixen imatges increïbles; a la primavera els rius viuen la seva època d'esplendor i el paisatge es transforma i es torna verd: a l'estiu, l'espigol tenyeix els camps de morat; i tardor és temps de bolets i de gaudir de les temperatures moderades en contacte amb la natura. Quatre estacions i moltes sensacions diferents que viure.



DIFERENTS ACTIVITATS A L'AIRE LLIURE

L'orografia característica dels Ports el converteix en un lloc ideal per fer activitats de turisme actiu. Els Ports disposa d'una àmplia xarxa de senders i d'una gran oferta d'experiències. Així, es pot gaudir d'activitats a l'aire lliure de tot tipus a la comarca: rutes teatralitzades guiades, un parc d'aventures amb ponts tibetans, tirolines i túnels, viure una experiència apícola en les teves pròpies mans, rutes a cavall per un entorn únic, BTT i bicicletes elèctriques, activitats aquàtiques al pantà, i un llarg etc.





ELS PORTS

Camí de Conquesta

Ruta circular senyalitzada i homologada de 166 km, que permet a qui la visita gaudir de la natura i el paisatge a través dels antics camins que unien tradicionalment els municipis.

Els Ports compta amb una àmplia xarxa de camins que han estat testimonis de fets històrics, culturals i socials, i que han marcat aquest territori. La situació estratègica d'aquestes terres, punt d'unió entre Aragó, Catalunya i Comunitat Valenciana, ha condicionat la seva història i patrimoni, com el cas de la seva infraestructura viària, que ha estat molt útil per a multitud de persones de totes les èpoques, ja fora per a caminar, com per a aprofitar els seus recursos naturals, trajinar amb el bestiar, i treballar als pobles i masies que s'estenen de llarg a llarg d'aquesta històrica comarca. El GR 331 Els Ports - Camí de conquesta, és una ruta circular senyalitzada i homologada de 166 km, que permet a les persones que la recorren gaudir de la natura i el paisatge a través dels antics camins que unien alguns dels municipis de la comarca. Caminant per les muntanyes, descobriren els aprofitaments i usos històrics de les terres i els boscos, els oficis artesanals vinculats a aquests, així com les tradicions culturals i particularitats arquitectòniques conservades al llarg de les seues 15 etapes. La veritable conquesta d'un repte de superació personal, de somnis i de compromís per aprendre i estimar més aquesta terra.

Resum d'etapes

GR 331 Camí de conquesta



ETAPA	POBLACIONS	Distancia	Temps
E1	Vilafranca – Portell	14,14 km	4h 35'
E2	Portell – Cinctorres	7,4 km	2h 14'
E3	Cinctorres – La Mata	13,26 km	4h 32'
E4	La Mata – Olocau del Rey	8,15 km	2h 56'
E5	Olocau del Rey – Todolella	11,21 km	3h 38'
E6	Todolella – Forcall	7,8 km	2h 20'
E7	Forcall – Villores – Xiva	14,02 km	4h 25'
E8	Xiva – Morella	6,9 km	1h 43'
E9	Morella – Herbeset	12,2 km	3h 3'
E10	Herbeset – Castell de Cabres	8,5 km	2h 56'
E11	Castell de Cabres – Vallibona	10,9 km	3h 11'
E12	Vallibona – Vallivana	11,10 km	3h 43'
E13	Vallivana – La Llècua	15,07 km	5h 24'
E14	La Llècua – Ares	11,02 km	3h 49'
E15	Ares – Vilafranca	14,5 km	4h 13'

Pròximament s'afegiran 6 pobles més per on passarà el Camí de Conquesta. Podeu informar-vos en la nostra pàgina web www.elsports.es



ELS PORTS

Camí de conquesta

“Camí de Conquesta” és, a més a més, un recorregut cultural per les viles d'aquesta terra de frontera, una experiència que rescata el passat dels Ports per a mostrar-lo en l'actualitat a través d'una aplicació per a dispositius mòbils. Aquesta eina permetrà conèixer els orígens dels municipis de la Mancomunitat Els Ports, els fets que han marcat l'esdevenir de la seua història i patrimoni, coneixent la particularitat de cadascun dels punts d'interès que es podran visitar, a través de vídeos amb recreacions històriques, visites àudio guiades i espectaculars imatges de l'interior de monuments i museus.

Més informació a:
www.elsports.es/cami-de-conquesta





**ELS
PORTS**

és Gastronomia

GASTRONOMIA

La gastronomia dels Ports és típica de muntanya. La situació, el clima i la terra es combinen per obtenir trufa, el diamant negre de la cuina, bolets i safrà. Les carns, de corder, porc o vedella, es crien a la zona, i això els proporciona una qualitat extraordinària. Els guisats, sopes i olles no falten en un menú tradicional, així com unes bones croquetes. Els embotits, com la cecina, i els formatges, posen l'aroma, color i sabor a la taula. I el toc dolç el donen les quallades i pastissets.

Amb una matèria primera tan cobejada, els restauradors també han adaptat aquests productes a les noves tendències gastronòmiques. Innovació i dedicació es fusionen en originals propostes, que converteixen un dinar en una autèntica experiència per als cinc sentits.



JORNADES GASTRONÒMIQUES

Jornades de la Trufa negra: de gener a març pots gaudir a diversos restaurants dels Ports de menús elaborats amb aquest diamant negre com a protagonista.

Anem de tapes: en arribar l'estiu, els restaurants i bars ofereixen innovadores i saboroses tapes per degustar el menjar de la comarca en petits mossos.

Jornades gastronòmiques dels bolets, la carn i productes de tardor: en arribar la tardor, es posen en valor aquests productes de la zona a través de menús elaborats especialment amb matèria primera pròpia d'aquest temps.

ESDEVENIMENTS CULTURALS

Els Ports és cultura. Durant tot l'any, en els nostres pobles s'organitzen nombroses activitats culturals. Literatura, teatre, música, festivals, presentacions, conferències ... Aquí detallem alguns dels més importants:

FESTIVAL DE TITELLES PORTSXINEL·LA

Festival comarcal d'espectacles de teatre de titelles que es realitza en diferents pobles de la comarca dels Ports units per l'art, per la complicitat i l'espectacle, en una cita que mai ha tingut una referència igual a la província de Castelló.



MOSTRA DE CINEMA RURAL "AL NOSTRE RITME"

Mostra de cinema amb pel·lícules que tenen com a tema central, d'una manera o altra, les diverses maneres de veure l'entorn rural i viure en ell. Es programen pel·lícules que mostren situacions que es poden donar en els nostres pobles.



MOSTRA DE TEATRE CAPSIGRANY

Un referent cultural a la província de Castelló. La programació de la Mostra de Teatre Capsigrany sempre és ambiciosa i compta amb importants obres de teatre, tant de grups que són promeses com de grups totalment consolidats.

CONGRESSOS

Els Ports és una destinació ideal per a albergar congressos. Gràcies a les instal·lacions adaptades, sales polivalentes o serveis complementaris, moltes entitats trien els nostres pobles per les seues trobades. A més, un congrés als Ports implica també comptar amb activitats paral·leles que enriqueixen l'esdeveniment.



FESTIVAL INTERNACIONAL DE MÚSICA DE MORELLA

Festival amb més de 30 anys de trajectòria que gira al voltant de la música barroca, amb l'espectacular orgue de la basílica de Santa Maria la Major com a protagonista.



EARLY MUSIC MORELLA

Acadèmia i Festival Internacional de Música Medieval i Renaixentista que situa Morella com un enclavament únic al voltant de la recuperació de la música antiga i del seu context històric. Música de trobadors, cant gregorià, música de les tres cultures de la mediterrània, polifonies religioses, repertori tradicional, conferències, tallers didàctics, exposicions o visites guiades formen part de la proposta.

LITERATURA

Durant tot l'any són habituals les cites que tenen a la literatura com a protagonista. presentacions de llibres, conferències, presentacions, contacontes... són molts els actes d'aquest tipus que s'organitzen. A més, hi ha algunes cites marcades al calendari, com la Fira de Llibre d'Ares del Maestre o Morella Negra com la Trufa.



EARLY MUSIC
MORELLA



FESTES

La nostra identitat cultural

SANT ANTONI

*La festa medieval del foc es realitza en gairebé tots els pobles.
Destaca el de Forcall*



ACTIVITATS CULTURALS

Depenent de l'època de l'any tindrem diferents tipus d'esdeveniments, teatre, cinema, actuacions, festes...

DANSES TRADICIONALS

Destaca la Dança Guerrera de Todolella.



SEXENNI

Se celebra a Morella cada 6 anys i destaca per les danses i la decoració dels carrers.

L'ANUNCI

La festa del color que es celebra cada 6 anys a Morella.



APLEC DELS PORTS

És la manifestació reivindicativa, cultural i festiva.



L'ONSO

Un llegat històric de les nostres arrels.



ROGATIVES

Tots els municipis tenen diversos romiatges que van a diferents ermites.



CORPUS CHRISTI

A Morella es celebra des de 1358, sent un dels més antics de la Comunitat Valenciana.

FESTES PATRONALS

Les festes més divertides de cada poble que se celebren a l'estiu.





elsports.es

Pla de Dinamització i Governança Turística dels Ports

