



Deja de imaginártelo

**GUÍA TURÍSTICA
EN CASTELLANO**

WWW.ELSPORTS.ES



**ELS
PORTS**
és Autèntic

PUEBLOS CON ENCANTO

Els Ports es una terra amb història, que manté les seues arrels i tradicions i en la que és possible gaudir d'un llegat únic. En seü extens territori, que linda i comparteix arrel amb el Maestrazgo i el Matarraña, trobem moltes localitats amb racons especials, en les que el sosiego i l'aire pur acompanyen a la persona que se deixa llevar per la singularitat de seü carrers, edificis i la naturalesa que les envolta.



DEJA DE IMAGINÁRTELO

El tiempo parece haberse detenido en Els Ports

El tiempo parece haberse detenido en la comarca de Els Ports, en el interior de Castellón. Esta región esconde en sus montañas, ríos y valles, en sus pueblos, en sus calles y edificios, así como en la mirada y forma de ser de sus habitantes, un legado que ha ido forjando su identidad. Paseando por estas tierras, quien nos visite podrá viajar por todas las etapas de la historia y respirar el ambiente en el que vivieron dinosaurios, personas de la realeza y la nobleza, el artesanado, gente del campo y personajes que se han convertido en leyenda.

Recorrer Morella, Vilafranca, Ares, Cinctorres, Forcall, Castell de Cabres, Castellfort, Herbers, La Mata, La Pobla de Benifassá, Olocau del Rey, Palanques, Portell, Sorita, Todolella, Vallibona o Villores es viajar en el tiempo, disfrutar de la naturaleza, conocer paisajes y pueblos de ensueño, descubrir un patrimonio único, una gastronomía exquisita o unas fiestas singulares. Porque Els Ports ha sabido mantener el legado que le ha brindado su historia y su tradición, Els Ports es auténtico.



¿QUÉ NOS HACE DIFERENTES?

PUEBLOS CON ENCANTO

*Raíces y tradición.
Legado único.*

UN PATRIMONIO ÚNICO

Legado e historia. Dinosaurios-castillos-piedra en seco.



UNA HISTORIA APASIONANTE

*Cruce de caminos.
Valencia-Aragón-Cataluña.*



UNA GASTRONOMÍA EXQUISITA

*Tradición y modernidad.
Materia prima de calidad.*



NATURALEZA IMPRESIONANTE

*Montañas y valles.
Turismo activo.*



AVENTURA Y DEPORTE

*Senderismo + BTT.
Patrimonio natural.*

FIESTAS ÚNICAS

*Celebraciones singulares.
Patrimonio cultural.*



UNA SITUACIÓN SINGULAR

*Montaña vs. costa.
Tan lejos, tan cerca.*

UNA LENGUA Y UN TERRITORIO

*El valencià como lengua materna.
Comarca agrícola y ganadera.*





ELS PORTS

és Cultura

TIERRA DE HISTORIA, CULTURA Y PATRIMONIO

Els Ports es una tierra de frontera, lo que ha condicionado su patrimonio arquitectónico. Desde hace siglos, numerosas personas han codiciado el dominio y posesión de su territorio, construyendo imponentes edificaciones con finalidad defensiva. De este manera, al largo y ancho de la comarca, encontramos interesantes castillos, murallas y torres.



IMPORTANTES CASAS Y PALACIOS

Además, el intenso comercio que se produjo en los siglos pasados hizo que se establecieron importantes familias de nobles y burgueses a los diferentes pueblos de los puertos, erigiendo imponentes casas solariega y palacios.



UN RECORRIDO POR LAS DIFERENTES ETAPAS HISTÓRICAS

El rico patrimonio religioso de Els Ports permite hacer un recorrido por las diferentes etapas de la historia del arte: desde edificios que conservan elementos del mudéjar aragonés, hasta construcciones románicas, góticas, barrocas o neoclásicas. Verdaderas joyas visitables que han pervivido a lo largo de los siglos y que su auténticos museos de la historia de esta tierra.



**DESCUBRE
NUESTRAS
RUTAS
CULTURALES**

Ruta Dinosaurios

(Morella-Cinctorres)

Ruta Piedra en seco

(Vilafranca)

Ruta prehistórica

Arte rupestre y arqueología.

(Morella, Vilafranca, Castellfort, Palanques, La Pobla de Benifassà, Forcall, El Ballestar)

Ruta Artesana

Les mans dels Ports

(Cinctorres, Portell, Vilafranca, La Mata, Forcall, Vallibona, Olocau del Rey)

Ruta de los Castillos y la Balma

(Morella, Ares, Todolella, Olocau del Rey, Herbers, Sorita)



ELS PORTS. ÉS AUTÈNTIC

MUSEOS

LA CUEVA DEL CASTILLO (Ares)

Contacto:
Oficina de Turismo
964 44 30 74

MUSEO DEL TÈXTEL (Portell)

Contacto:
Informació Portell
964 17 87 79

MUSEO "TEMPS DE DINOSAURES" (Morella)

Contacto:
Oficina de Turismo
964 17 30 32



**MUSEO
DINOMANIA
(Cinctorres)**

Contacto:
Oficina de Turismo
964 18 14 28

**MUSEO DE
LA FAJA
(Cinctorres)**

Contacto:
Oficina de Turismo
964 18 14 28

**MUSEO DE
L'ESPARDENYA
(Forcall)**

Contacto
Oficina de Turismo
964 17 12 90

**MUSEO DE LA
PIEDRA EN SECO
(Vilafranca)**

Contacto
Oficina de Turismo
964 44 14 32

**C.I. DEL CARBÓN
(Vallibona)**

Contacto:
Ayuntamiento
miércoles y jueves
964 17 20 20



**C.I. LA
SANTANTONÀ
(Forcall)**

Contacto:
Oficina de Turismo
964 17 12 90

**C.M. DE
PALEONTOLOGÍA Y
ARQUEOLOGÍA
(Forcall)**

Contacto
Oficina de Turismo
964 17 12 90

**MUSEO DE
L'ESPARDENYA
(La Mata)**

Contacto:
Preguntar en el bar

**MUSEO DEL
BOTADOR
(Herbers)**

Información turística
de Herbers
606 140 066



HORNO/CÁRCEL (Olocau del rey)

Contacto:
Punto de Info. Turística
646 030 282

MUSEO MARE DE DÉU DE LA FONT (Castellfort)

Contacto:
Ayuntamiento
964 44 57 81

ELS PORTS. ÉS AUTÈNTIC



ARTE RUPESTRE



MORELLA LA VELLA **Morella**

Visitas concertadas en
Oficina de Turismo.
Contacto: 964 17 30 32



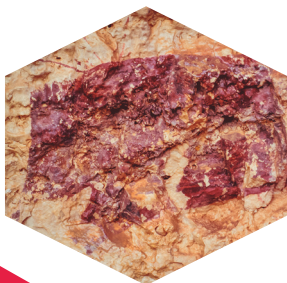
LA COVATINA **Vilafranca**

Visitas concertadas en
Oficina de Turismo.
Contacto: 964 44 14 32



COVA DELS ROSSEGADORS **La Pobla de Benifassà**

Oficina de Turismo.
977 72 90 36



EL CINGLE DE PALANQUES **Palanques**

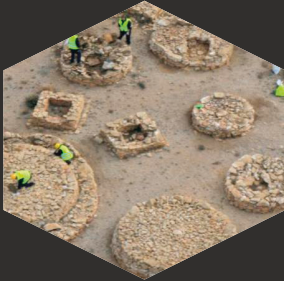
Más información en:
www.palanques.info



ABRIC DEL MAS DE BARBERÀ **Forcall**

Oficina de Turismo.
964 17 12 90

ARQUEOLOGÍA



**LA MOLETA DELS
FRARES Y SANT
JOAQUIN DE LA
MENADELLA **Forcall****

Visitas concertadas en
Oficina de Turismo.
Contacto: 964 17 12 90



**POBLADO ÍBERO
LA MORRANDA Y
MINAS DE HIERRO
El Ballestar**

Oficina de Turismo.
977 72 90 36



**POBLADO ÍBERO
Castellfort**

Correo electrónico:
info@castellfort.es





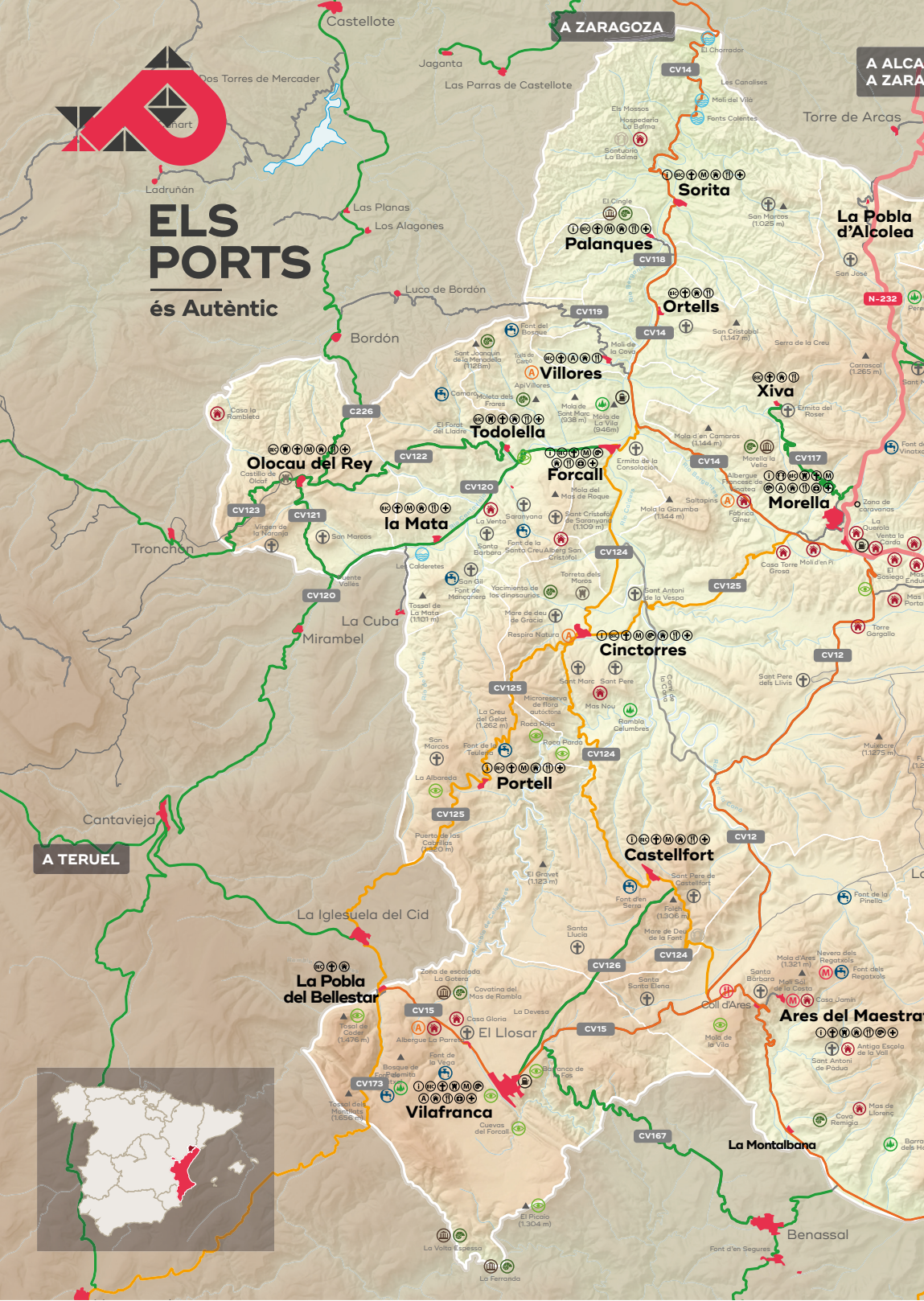
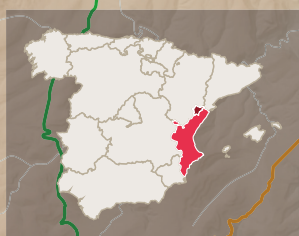
ELS PORTS

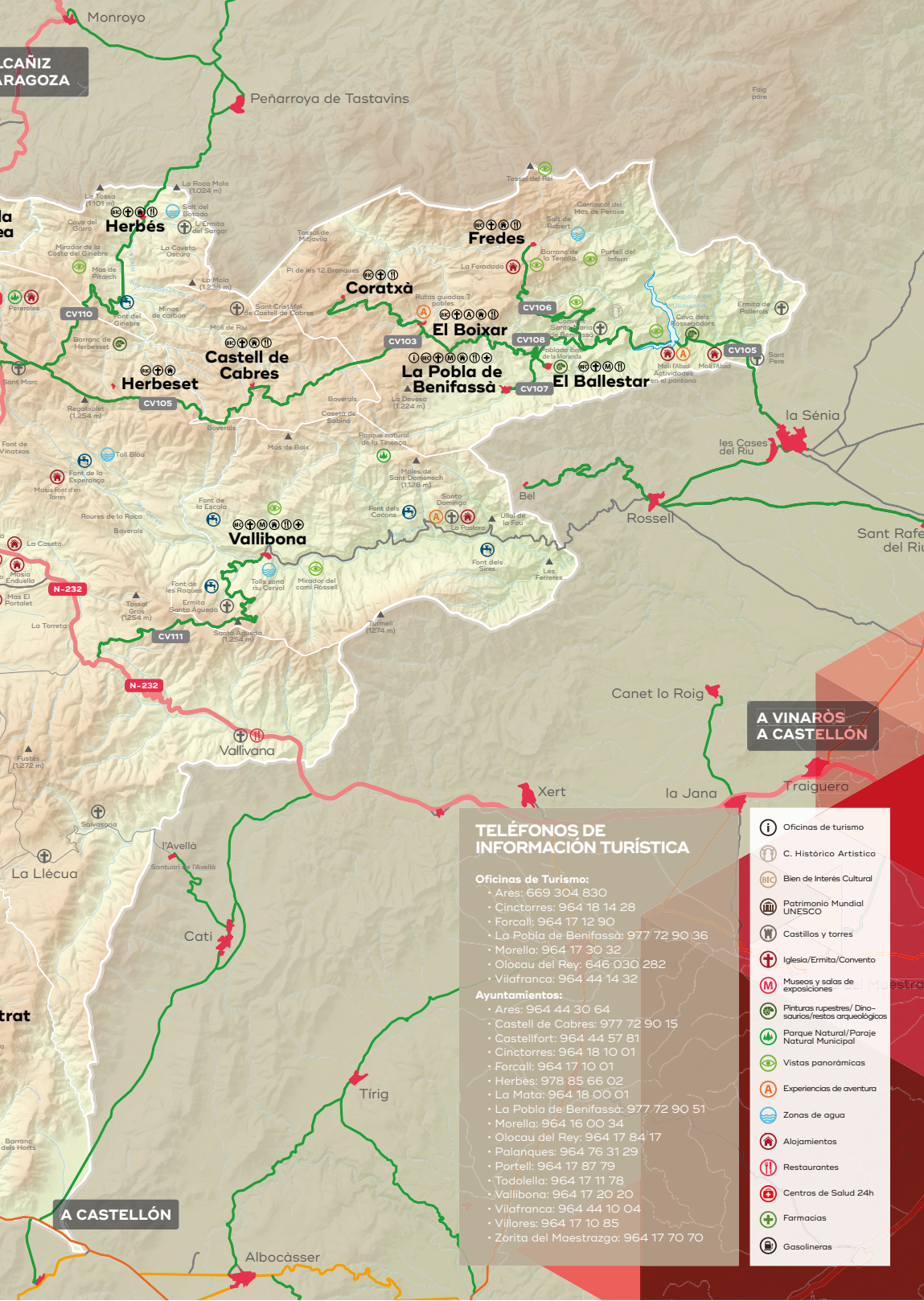
és Autèntic

A TERUEL

A ZARAGOZA

A ALCA
A ZARA





CAÑIZ
ARAGOZA

la
ea

trat

Barranc
dels Horts

A CASTELLÓN

Peñarroya de Tastavins

Faig
pare

Herbès

Frede

Coratxà

El Boixar

La Poble de
Benifassà

El Ballestar

Castell de
Cabres

Herbeset

Vallibona

la Sénia

les Cases
del Riu

Sant Rafel
del Riu

Canet lo Roig

A VINARÒS
A CASTELLÓN

TELÉFONOS DE INFORMACIÓN TURÍSTICA

Oficinas de Turismo:

- Ares: 669 304 830
- Cinctorres: 964 18 14 28
- Forcall: 964 17 12 90
- La Poble de Benifassà: 977 72 90 36
- Morella: 964 17 30 32
- Olocau del Rey: 646 030 282
- Vilafranca: 964 44 14 32

Ayuntamientos:

- Ares: 964 44 30 64
- Castell de Cabres: 977 72 90 15
- Castellfort: 964 44 57 81
- Cinctorres: 964 18 10 01
- Forcall: 964 17 10 01
- Herbès: 978 85 66 02
- La Mata: 964 18 00 01
- La Poble de Benifassà: 977 72 90 51
- Morella: 964 16 00 34
- Olocau del Rey: 964 17 84 17
- Palanques: 964 76 31 29
- Portell: 964 17 87 79
- Todolella: 964 17 11 78
- Vallibona: 964 17 20 20
- Vilafranca: 964 44 10 04
- Viljores: 964 17 10 85
- Zorita del Maestrazgo: 964 17 70 70

- Oficinas de turismo
- C. Histórico Artístico
- Bien de Interés Cultural
- Patrimonio Mundial UNESCO
- Castillos y torres
- Iglesia/Ermita/Convento
- Museos y salas de exposiciones
- Pinturas rupestres/ Dinosaurios/restos arqueológicos
- Parque Natural/Paraje Natural Municipal
- Vistas panorámicas
- Experiencias de aventura
- Zonas de agua
- Alojamientos
- Restaurantes
- Centros de Salud 24h
- Farmacias
- Gasolineras

Valivana

Xert

la Jana

Traiguera

Cati

Tirig

Albocàsser

La Llècua

A CASTELLÓN

PUEBLOS CON ENCANTO

Integrantes de la Mancomunidad Comarcal Els Ports



ARES DEL MAESTRE

Su ubicación y morfología lo han convertido en uno de los municipios más fotografiados de la Comunitat Valenciana.



CASTELL DE CABRES

Puerta de entrada al parque Natural de la Tinença de Benifassà con un encanto rural vivo.



CASTELLFORT

Envuelto de una orografía accidentada, con barrancos que han excavado auténtico tajos y alturas.



CINCTORES

Tierra de dinosaurios, donde se mezcla la imponente naturaleza con el atractivo patrimonio medieval.



FORCALL

Entre ríos y muelas, se encuentra esta localidad caracterizada por un ingente legado romano y ambiente medieval.





HERBERS

Su término ofrece un espectacular paisaje, con espectaculares vistas del valle y el entorno del municipio.



LA MATA

Naturaleza y historia con un importante oficio artesano vivo, la producción de alpagatas.



MORELLA

Coronada por un precioso castillo, la capital dels Ports es uno de los “Pueblos más bonitos de España”.



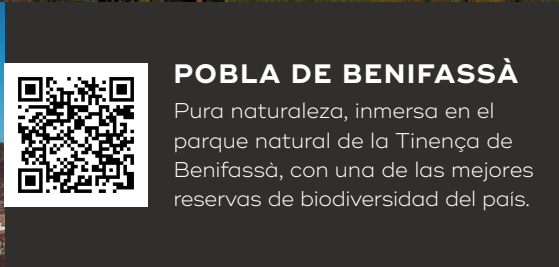
OLOCAU DEL REY

Tierra de frontera con un monumental pasado medieval y notable relevancia histórica.



PALANQUES

Destacan las pinturas rupestres del Cingle, que pertenecen al Neolítico y están formadas por más de 30 figuras.



POBLA DE BENIFASSÀ

Pura naturaleza, inmersa en el parque natural de la Tinença de Benifassà, con una de las mejores reservas de biodiversidad del país.





PORTELL

El mayor encanto de su trazado urbano es conservar sus orígenes medievales, con calles estrechas y largas.



SORITA

Podemos recorrer las irregulares y empinadas calles y admirar sus sólidas casas de piedra.



TODOLELLA

Su castillo guarda una monumental historia desde sus orígenes y una tradición viva: la Danza Guerrera de la Todolella.



VALLIBONA

Situada en un hermoso valle, a orillas del río Cérvol, el pueblo de La Pastora y las carboneras no te dejará indiferente.



VILAFRANCA

Rodeada de su característico paisaje de piedra en seco, su entorno y naturaleza te maravillarán.



VILLORES

Pueblo con encanto que te sabrá transmitir su esencia a cada paso.



La comarca de Els Ports es naturaleza. Región atravesada por valles y ocupada por bosques mágicos. Los ríos son arterias que unen todo el territorio y que rebrotan en primavera y otoño, ofreciendo imágenes de gran belleza. De este a oeste, desde la Tinença de Benifassà hasta Vilafranca, encontramos numerosos pueblos a más de mil metros de altitud, rodeados de elevadas montañas y de zonas verdes que ofrecen infinitas posibilidades para disfrutar de la naturaleza.



NATURALEZA VIVA

La naturaleza de Els Ports está viva y en cada estación nos ofrece paisajes distintos, que despiertan en nosotros sensaciones diferentes.

En invierno aparecen los paisajes nevados que dejan imágenes increíbles; en primavera los ríos viven su época de esplendor y el paisaje se transforma y se vuelve verde: en verano, la lavanda tiñe los campos de morado; y otoño es tiempo de setas y de disfrutar de las temperaturas moderadas en contacto con la naturaleza. Cuatro estaciones y muchas sensaciones distintas que vivir.



DIFERENTES ACTIVIDADES AL AIRE LIBRE

La orografía característica de Els Ports le convierte en un lugar ideal para practicar actividades de turismo activo. Els Ports dispone de una amplia red de senderos y de una gran oferta de experiencias. , Así, se puede disfrutar de actividades al aire libre de toda índole en la comarca: rutas teatralizadas guiadas, un parque de aventuras con puentes tibetanos, tirolinas y túneles, vivir una experiencia apícola en tus propias manos, rutas a caballo por un entorno único, BTT y bicicletas eléctricas, actividades acuáticas en el pantano, y un largo etc.





ELS PORTS

Camí de Conquesta

Ruta circular señalizada y homologada de 166 km., que permite al visitante disfrutar de la naturaleza y el paisaje a través de los antiguos caminos que unían tradicionalmente los municipios.

Els Ports cuenta con una amplia red de caminos que han sido testimonio de hechos históricos, culturales y sociales, y que han marcado este territorio. La situación estratégica de estas tierras, punto de unión entre Aragón, Cataluña y Comunidad Valenciana, ha condicionado su historia y patrimonio, como el caso de su infraestructura viaria, que ha sido muy útil para multitud de personas de todas las épocas, ya fuera para caminar, como para aprovechar sus recursos naturales, trajinar con el ganado, y trabajar en los pueblos y masías que se extienden a lo largo y ancho de esta histórica comarca. El GR 331: Els Ports- Camí de Conquesta, es una ruta circular señalizada y homologada de 166 km., que permite al visitante disfrutar de la naturaleza y el paisaje a través de los antiguos caminos que unían tradicionalmente algunos de los municipios de la comarca. Caminando por las montañas, se descubren los aprovechamientos y usos históricos de las tierras y los bosques, los oficios tradicionales vinculados a estos, así como las tradiciones culturales y los restos arquitectónicos conservados a lo largo de sus 15 etapas. La verdadera conquista de un reto de superación personal, de sueños y de compromiso por aprender y amar más esta tierra.

Resumen de etapas

GR 331 Camí de conquesta



ETAPA	POBLACIONES	Distancia	Tiempo
E1	Vilafranca – Portell	14,14 km	4h 35'
E2	Portell – Cinctorres	7,4 km	2h 14'
E3	Cinctorres – La Mata	13,26 km	4h 32'
E4	La Mata – Olocau del Rey	8,15 km	2h 56'
E5	Olocau del Rey – Todolella	11,21 km	3h 38'
E6	Todolella – Forcall	7,8 km	2h 20'
E7	Forcall – Villores – Xiva	14,02 km	4h 25'
E8	Xiva – Morella	6,9 km	1h 43'
E9	Morella – Herbeset	12,2 km	3h 3'
E10	Herbeset – Castell de Cabres	8,5 km	2h 56'
E11	Castell de Cabres – Vallibona	10,9 km	3h 11'
E12	Vallibona – Vallivana	11,10 km	3h 43'
E13	Vallivana – La Llècua	15,07 km	5h 24'
E14	La Llècua – Ares	11,02 km	3h 49'
E15	Ares – Vilafranca	14,5 km	4h 13'

Próximamente se añadirán seis pueblos más por dónde pasará el Camí de Conquesta. Podéis informaros en nuestra página web www.elsports.es



ELS PORTS

Camí de conquesta

“Camí de Conquesta” es, además, un recorrido cultural por las villas de esta tierra de frontera, una experiencia que rescata el pasado de Els Ports para mostrarlo en la actualidad a través de una aplicación para dispositivos móviles. Esta herramienta permitirá conocer los orígenes de los municipios de la Mancomunitat Els Ports, los hechos que han marcado el devenir de su historia y patrimonio, conociendo la particularidad de cada uno de los puntos de interés que se podrán visitar, a través de vídeos con recreaciones históricas, visitas audio guiadas y espectaculares imágenes del interior de monumentos y museos.

Más información en:
www.elsports.es/cami-de-conquesta





**ELS
PORTS**

és Gastronomia

GASTRONOMÍA

La gastronomía de Els Ports es típica de montaña. La situación, el clima y la tierra se combinan para obtener trufa, el diamante negro de la cocina, setas y azafrán. Las carnes, de cordero, cerdo o ternera, se crían en la zona, lo que les proporciona una calidad extraordinaria. Los guisos, sopas y ollas no faltan en un menú tradicional, así como unas buenas croquetas. Los embutidos, como la cecina, y los quesos, ponen el aroma, color y sabor en la mesa. Y el toque dulce lo dan las cuajadas y *pastissets*.

Con una materia prima tan codiciada, los restauradores también han adaptado estos productos a las nuevas tendencias gastronómicas. Innovación y dedicación se fusionan en originales propuestas, que convierten una comida en una auténtica experiencia para los cinco sentidos.



JORNADAS GASTRONÓMICAS

Jornadas de la Trufa negra: de enero a marzo, puedes disfrutar en diversos restaurantes de Els Ports de menús elaborados con este diamante negro como protagonista.

Anem de tapes: al llegar el verano, los restaurantes y bares ofrecen innovadoras y sabrosas tapas para degustar la comida de la comarca en pequeñas dosis.

Jornadas gastronómicas de las setas, la carne y productos de otoño: al llegar el otoño, se ponen en valor estos productos de la zona a través de menús elaborados especialmente con materia prima propia de este tiempo.

EVENTOS CULTURALES

Els Ports es cultura. Durante todo el año, en nuestros pueblos se organizan numerosas actividades culturales. Literatura, teatro, música, festivales, presentaciones, conferencias... Aquí detallamos algunos de los más importantes:

FESTIVAL DE TÍTERES PORTSXINEL·LA

Festival comarcal de espectáculos de teatro de títeres que se realiza en diferentes pueblos de la comarca de Els Ports unidos por el arte, por la complicidad y el espectáculo, en una cita que nunca a tenido una referencia igual en la Provincia de Castelló.



MUESTRA DE CINEMA RURAL "AL NOSTRE RITME"

Muestra de cine con películas que tienen como tema central, de una manera u otra, las diversas maneras de ver el entorno rural y vivir en él. Se programan películas que muestran situaciones que se pueden dar en nuestros pueblos.



MUESTRA DE TEATRO CAPSIGRANY

Un referente cultural en la provincia de Castellón. La programación de la Muestra de Teatro Capsigrany siempre es ambiciosa y cuenta con importantes obras de teatro, tanto de grupos que son promesas como de grupos totalmente consolidados.

CONGRESOS

Els Ports es un destino ideal para albergar congresos. Gracias a las instalaciones adaptadas, salas polivalentes o servicios complementarios, muchas entidades eligen nuestros pueblos para sus encuentros. Además, un congreso en Els Ports implica también contar con actividades paralelas que enriquecen el evento.



FESTIVAL INTERNACIONAL DE MÚSICA DE MORELLA

Festival con más de 30 años de trayectoria que gira alrededor de la música barroca, con el espectacular órgano de la basílica de Santa María la Mayor como protagonista.



EARLY MUSIC MORELLA

Academia y Festival Internacional de Música Medieval y Renacentista que sitúa Morella como un enclave único alrededor de la recuperación de la música antigua y de su contexto histórico. Música de trovadores, canto gregoriano, música de las tres culturas de la mediterránea, polifonías religiosas, repertorio tradicional, conferencias, talleres didácticos, exposiciones o visitas guiadas forman parte de la propuesta.

LITERATURA

Durante todo el año son habituales las citas que tienen a la literatura como protagonista. Presentaciones de libros, conferencias, presentaciones, cuenta cuentos... son muchos los actos de este tipo que se organizan. Además, hay algunas citas marcadas en el calendario, como la Feria del Libro de Ares del Maestat o Morella Negra como la Trufa.



EARLY MUSIC
MORELLA



FIESTAS

Nuestra identidad cultural

SANT ANTONI

La fiesta medieval del fuego se realiza en casi todos los pueblos. Destaca el de Forcall.



ACTIVIDADES CULTURALES

Dependiendo de la época del año tendremos diferentes tipos de eventos, teatro, cine, actuaciones, fiestas ...

DANZAS TRADICIONALES

Destaca la Danza Guerrera de Todolella.



SEXENNI

Se celebra en Morella cada 6 años y destaca por las danzas y la decoración de las calles.

L'ANUNCI

La fiesta del color que se celebra cada 6 años en Morella.



APLEC DELS PORTS

Es la manifestación reivindicativa, cultural y festiva.



EL ONSO

Un legado histórico de nuestras raíces.



ROGATIVAS

Todos los municipios tienen varias romerías que van a distintas ermitas.



CORPUS CHRISTI

En Morella se celebra uno de los más antiguos. Data de 1358.

FIESTAS PATRONALES

Las fiestas más divertidas de cada pueblo que se celebran en verano.





elsports.es

Plan de Dinamización y Gobernanza Turística de Els Ports



GENERALITAT
VALENCIANA



TURISME
COMUNITAT VALENCIANA



Castellón
MEDITERRÁNEO



DIPUTACIÓ
DE
CASTELLÓ



PARC COMARCAL
Els Ports